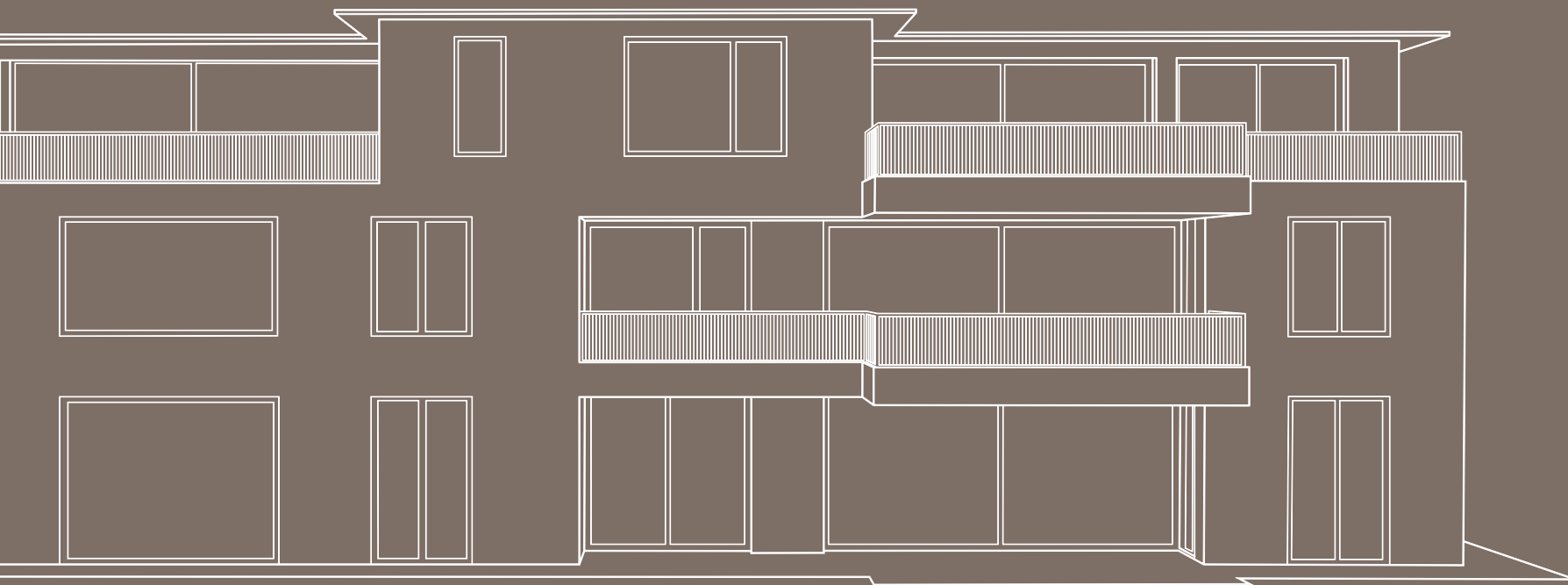


IM 
SCHÜBELDÖRFLI 3
8700 KÜSNACHT

WOHNANGEBOT

7 MIETWOHNUNGEN

Im Schübeldörfli 3, 8700 Küsnacht



SIE SUCHEN

... ein langfristiges Zuhause, privat im Grünen und komfortabel, ohne die Anbindung an die Stadt Zürich zu verlieren? In einer steuergünstigen Gemeinde, mit guter ÖV Infrastruktur und bekannten Naherholungsgebieten in wenigen Minuten zu Fuss erreichbar?



WIR BIETEN

... Ihnen in der Zürichseegemeinde Küsnacht klare Architektur, grosszügige Flächen mit Reduits und sehr gut ausgestatteten Wohnküchen, moderne barrierefreie Badezimmer, Waschturm in Ihrer Wohnung und schöne Weitsicht auf Berge oder See in einer ruhig gelegenen Privatstrasse.

Nur 150m entfernt liegt die Busstation mit direkten Linien zum Bahnhof Küsnacht oder Tiefenbrunnen / Stadelhofen / Bellevue oder bergwärts nach Zumikon.

HAUSIMPRESSIONEN

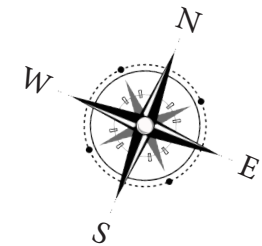


WOHNUNGSIMPRESSSIONEN



*Der Informationsprospekt zeigt das Bauvorhaben in der Planungsphase. Aus sämtlichen gezeigten Plänen, Darstellungen, Ansichten oder Beschreibungen können keinerlei Ansprüche abgeleitet werden. Alle Angaben im Prospekt sind unverbindlich und ohne Gewähr.

ERDGESCHOSS

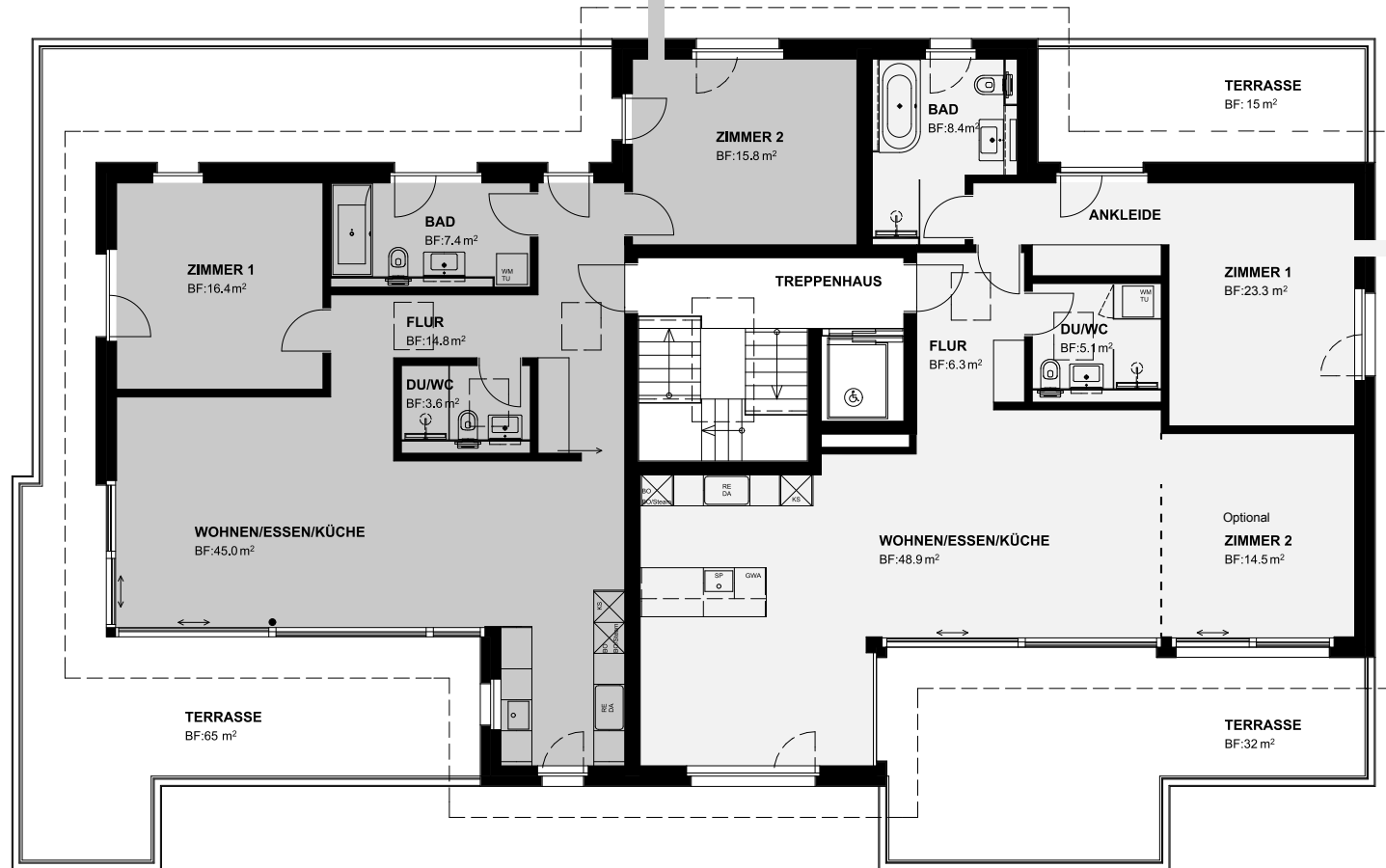


OBERGESCHOSS

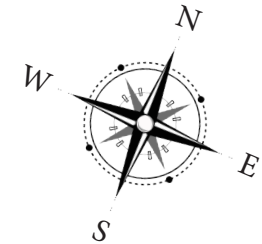


ATTIKAGESCHOSS

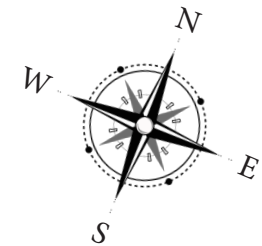
A202
3.5 Zimmer
BWF: 108 m²



A201
2.5 Zimmer Loft
BWF: 111 m²



KELLERGEOSCHOSS



BAUBESCHRIEB

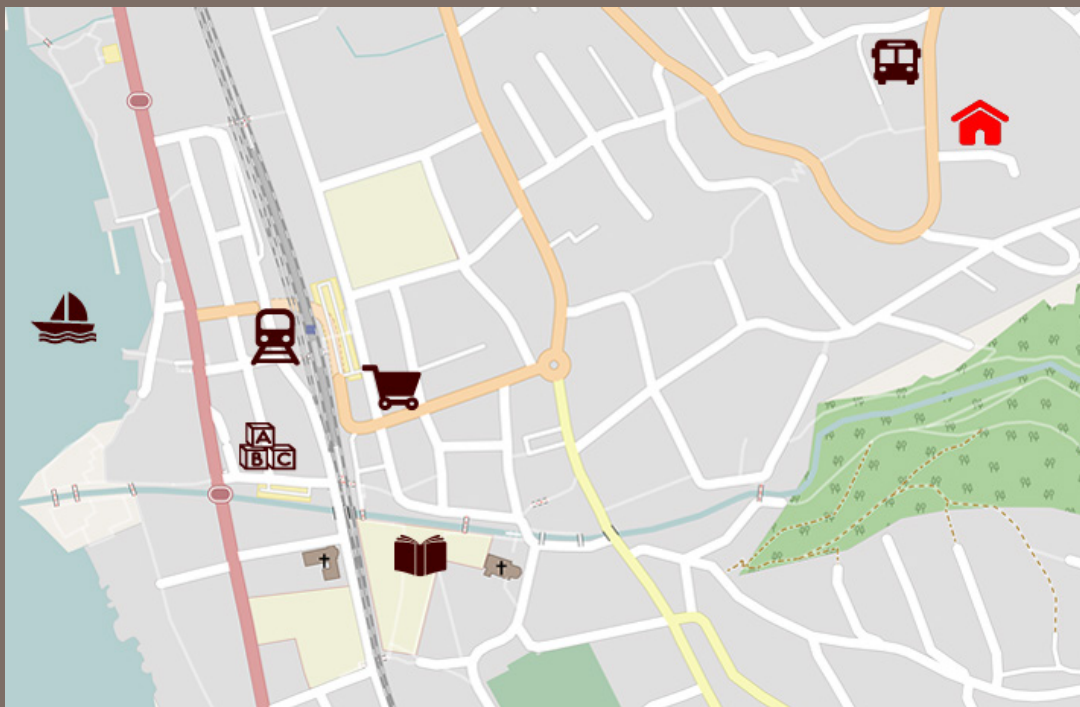
Wohnen	Böden	Feinsteinzeug sandbeige, Format 120x60.
	Wände & Decken	Weissputz weiss gestrichen. Eingebaute Beleuchtung mit LED Spots.
Küche	Böden	Feinsteinzeug sandbeige, Format 120x60.
	Wände & Decken	Weissputz weiss gestrichen. LED Spots über Lauf- und Arbeitsflächen.
	Küchenfront	Matt alpinweiss.
	Abdeckung	Silestone Blanco Zeus offwhite. Inkl. Wischleisten, Rückwand und Seitenwand Insel.
	Apparate	Lauf ruhige moderne Induktionsherde, Combisteamer, Fullsize Backofen, Geschirrspüler, Kühlschrank, Tiefküh-ler. Ventilator mit Abluft nach aussen. Armatur Villeroy Boch Stahl matt mit Auszug.
Zimmer / Reduit	Böden	Feinsteinzeug sandbeige, Format 120x60.
	Wände & Decken	Weissputz weiss gestrichen.
	Türen	Matt weiss mit 220cm Lichthöhe. Griff FSB, Alu matt Schliessanlage elektronisch.
	Waschmaschine	Swiss Made Modelle von Schulthess. Im Reduit oder Gästebad untergebracht.
	Spezielles	Alle Zimmer Multimedia Anschluss. Eingangstüre mit moderner grossformatiger Videogegensprechanlage. Reduit ausgebaut mit Waschbecken.
Treppenhaus	Böden / Geländer	Feinsteinzeug anthrazit, Format 80x40 unglasiert. Gelaender Stahl pulverbeschichtet mit Eichenhandlauf.
	Wände & Decken	Sichtbeton lasiert. Zentrales Tagesoberlicht, seitliche Lichtinstallationen.
Bad / WC	Böden	Feinsteinzeug sandbeige, Format 120x60.
	Wände & Decken	Teils Mosaik + Feinsteinzeug 120x60, teils Weissputz weiss gestrichen.
	Waschtisch / WC / Wanne	Leicht zu reinigende Keramik von Villeroy Boch. Badewannen mit Sonderformen in Email oder Acryl.
	Armaturen	Hochwertig von Villeroy Boch, GIESE, HSK & KEUCO, alle Bäder mit Rainshower und versenkt eingebauten Spiegelkästen.
Fassade	Aussenwände	Helles Steinimitat, Einsprünge bei Balkonen Weiss verputzt
	Sicht- & Sonnenschutz	Farblich an Fenster angepasste, elektrische vertikale Zip Storen – in Schlafzimmer blickdicht.
Balkon / Terasse	Boden / Storen	Keramische Platten 60x60 Jurakalk hell, auf Balkonen + Sitzplätzen helle Sonnenstoren.








IHR KONTAKT:

Frau M. Benz

Tel. 044 826 04 14

verwaltung@schübel.ch



-  Im Schübeldörfli 3, 8700 Küsnacht
-  Bushaltestelle
-  Bahnhof
-  Schule
-  Kindergarten
-  Migros
-  Zürichsee